

- Questionnaire préparatoire au film *ALEXANDRE LE GRAND* d'Oliver Stone



- L'expédition d'Alexandre traverse nombre de pays. Elle part d'une région de Grèce : la dont Alexandre est le roi.
- Très tôt, **son père**,, lui enseigne son métier de roi.
- Alexandre a pour **précepteur** le célèbre **philosophe grec**
- A dix-huit ans il est à la tête de la cavalerie et remporte la **victoire** de, sur Thèbes et Athènes unies.
- On amène au père d'Alexandre, **un cheval** si rétif, qu'aucun écuyer n'arrive à le monter ni le commander ; le tout jeune Alexandre prétend s'y prendre mieux et dompte
- ...- Alexandre succède à son père, tué par un de ses officiers.

- Il remporte les batailles grâce à sa puissante armée composée de **soldats** rangés lors des combats, dotés de lances et boucliers formant les :

- Sur son chemin, Alexandre laisse des traces évidentes de son passage : **il fonde** des toutes appelées

- Une partie de son pouvoir est cependant délégué à **des personnages appelés**

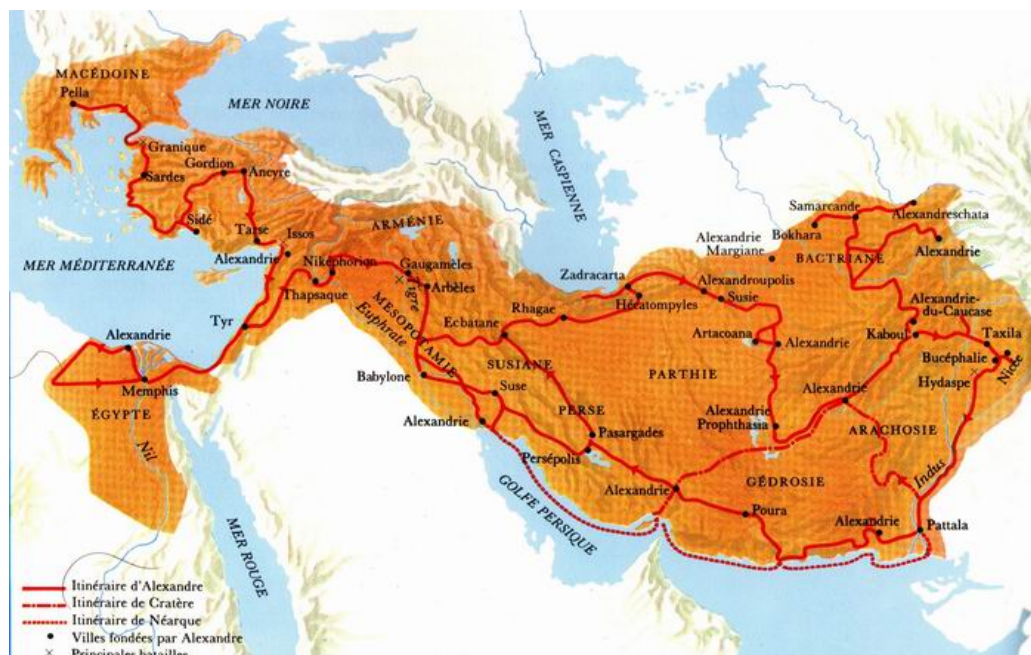
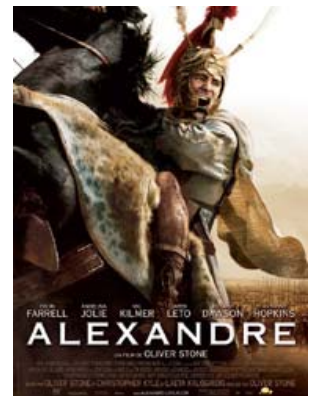
- Alexandre se fait respecter tel un dieu, il se rend, à travers le désert, à l'oasis de Siwah, pour demander **au dieu** assimilé à Zeus par les Grecs, une confirmation de son pouvoir. Il entre seul dans le temple et obtient l'approbation du dieu.

- Il favorise l'étude et la connaissance des langues. Une langue commune a fini par être parlée par tous les hommes de l'empire : la koiné. De grands jeux étaient organisés dans les villes vaincues. (L'art hellénistique est un mélange du classicisme grec et d'une influence orientale.)

- En 331, le 20 janvier, il décide la fondation de sa première colonie grecque : Elle était célèbre pour ses temples religieux dédiés à Poséidon, Isis et Sérapis (une nouvelle divinité), pour sa bibliothèque (700.000 volumes), ses rues très larges, son plan en échiquier (rues qui se coupent à angle droit),

- Son périple s'achève par sa **mort en 323** de la malaria, à l'âge de trente-trois ans, **dans la ville** de

- Des mosaïques d'Alexandre sont célèbres (Une mosaïque représentant Alexandre sur son cheval a été retrouvée à la maison du faune à



Alexandre le Grand, Andy Warhol